

RAL



## LAKOVANÁ OCEL / LAKOVANÝ HLINÍK

Pro každý výrobek nebo komponent z oceli vybíráme vstupní materiál a povrchovou úpravu v souladu s našimi výrobními cykly a potřebami designového řešení.

Mezi povrchové úpravy oceli patří žárové zinkování, galvanické zinkování, sendzimirové zinkování, kataforéza a podkladová vrstva, tzv. primer.

Následně opatřujeme ocel, nerezovou ocel a hliník práškovou polyesterovou barvou odpovídající EN ISO 12944-2.

Zákazníci mají k dispozici širokou nabídku barevných odstínů, standardně lesklá struktura.

Pouze u výrobků na zakázku nebo tam, kde následují polepy, se používá hladký povrch, lesklý nebo matný.

Nabízíme také exkluzivní odstíny „sablé“ se strukturovaným povrchem lesklým, metalizovým.

Na zakázku nabízíme také povrchovou úpravu v nestandardních odstínech a povrchovou úpravu antigraffiti.

Na přání zákazníka může být proces nanášení barvy opatřen certifikátem Qualisteelcoat.

## POWDER COATED STEEL | POWDER COATED ALUMINUM

For every steel product and component, we choose the most suitable raw materials and treatments based on our production cycle and the needs of each design.

Our steel treatments include hot-dip galvanization, cold galvanizing, Sendzimir galvanization, cathoresis and primer coating.

For our aluminum products and components, we use aluminum in sheet or in extrusion or in casting.

Then we powder coat steel, stainless steel, and aluminum with polyester powder, in accordance with EN ISO 12944-2.

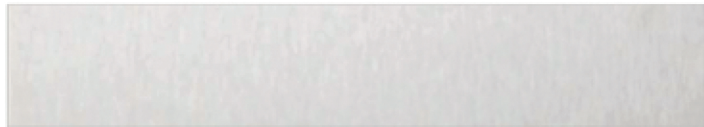
We offer a wide range of standard RAL colors with wrinkled finish with different levels of texture. Only when customization through stickers, pad printing or serigraphy is provided, for technical reasons, their finish will be smooth matte or smooth glossy, depending on the technical feasibility.

We also offer the exclusive sable' colours, with a peculiar metallic wrinkled texture.

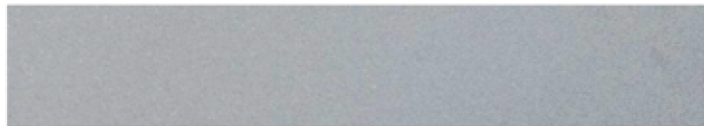
Upon request, different treatments and customizations are available, such as powder coating with non-standard RAL colors, and/or with smooth matte and smooth glossy finishes, and/or anti-graffiti treatment.

If required, the powder coating process of steel can be certified Qualisteelcoat.

Pozn.: vyobrazení na těchto stránkách je pouze ilustrační. Pro více informací o materiálech nás kontaktujte.  
The mentioned RAL and SABLÉ colours should be considered only illustrative.



LEŠTĚNÁ / BRUSHED



PATINOVANÁ / SHOTBLASTED

Pro naše výrobky a komponenty z nerezové oceli používáme ocel AISI 304 nebo 304L. V případě umístění v agresivním prostředí doporučujeme vyžádat si ocel typu AISI 316. Námí dodávaná nerezová ocel je leštěná nebo patinovaná dle technického charakteru výrobku. Na vyžádání a za příplatek můžeme povrch opatřit elektrickým leštěním.

For our stainless steel products and components, we normally use AISI 304 or 304L stainless steel, but in case of installation in highly aggressive conditions we recommend requesting AISI 316 stainless steel. Our stainless steel is usually brushed or shotblasted, depending on the technical features of the product. Electropolishing treatment is also available, upon request.

## CORTEN STEEL

ZOXIDOVANÁ | OXIDIZED

## CORTEN STEEL + WAX

ZOXIDOVANÁ OPATŘENÁ VOSKEM | OXIDIZED PROTECTED WITH WAX

## CORTEN STEEL + ANTI-WASHOUT

ZOXIDOVANÁ OPATŘENÁ NÁTĚREM PROTI VYMÝVÁNÍ | OXIDIZED PROTECTED WITH ANTIWASHOUT

Cortenová ocel je „živý“ materiál, mění se v čase, nestejněměrný ve vzhledu a každý výrobek má jiné, jedinečné, odstíny.

Materiál je před procesem oxidace pískován a náš proces je upraven tak, aby během něj docházelo k minimální spotřebě vody.

Abychom zabránili následnému dalšímu uvolňování oxidace, tedy snížili ho na minimum, povrch je opatřován buď voskem nebo speciálním nátěrem proti vymývání.

V prostředí se zvýšeným výskytem soli v ovzduší může mít corten silnější reakce a je třeba zvážit jeho použití.

Corten steel is a “living” material, changeable over time, not uniform in appearance and each product has unique shades and colors.

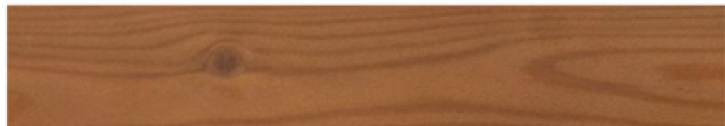
We sandblast our products in Corten steel, before proceeding with the oxidation process, designed to limit water consumption.

To reduce physiological leak of oxide, upon request, wax protection treatment or antiwashout treatment are available.

In particularly saline environments, Corten steel may have a different reaction, we recommend evaluating the positioning.



MODŘÍN PŘÍRODNÍ | UNTREATED LARCH



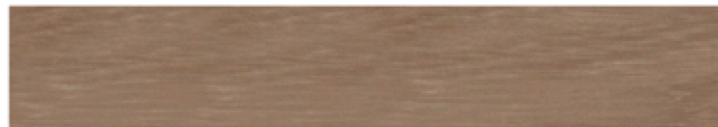
MODŘÍN IMPREGNOVANÝ | LARCH WITH PIGMENTED IMPREGNATION



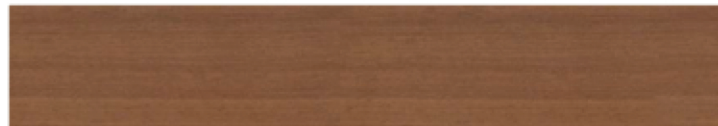
OKUMÉ LAKOVANÉ | VARNISHED OKUMÉ PLYWOOD

Naše výrobky z tvrdého dřeva a modřínu opatřujeme barevnou impregnací na bázi vody. Na přání zákazníka můžeme dřevo ponechat přírodní. Výrobky z Okumé jsou vždy opatřeny lakem na bázi vody. Používaný modřín je vždy opatřen certifikátem FSC, pro ostatní dřeviny je tento certifikát na vyžádání.

Pozn.: vyobrazení na těchto stránkách je pouze ilustrační. Pro více informací o materiálech nás kontaktujte.  
N.B.: Please note that the images reproduced on these pages are purely indicative. For more information about the materials, visit our website.



TVRDÉ DŘEVO PŘÍRODNÍ | UNTREATED HARDWOOD



TVRDÉ DŘEVO IMPREGNOVANÉ | HARDWOOD WITH PIGMENTED IMPREGNATION



PŘEKLIŽOVANÁ DESKA Z OKUMÉ | VARNISHED OKUMÉ

For our hardwood and larch wood products we use a water-based pigmented impregnation treatment, but, if required by the client, wood can be left natural. Okumé wood products are always supplied with water-based varnishing. Larch wood we use is always FSC certified, for other wood essences this certification is on request.



WPC PLUS



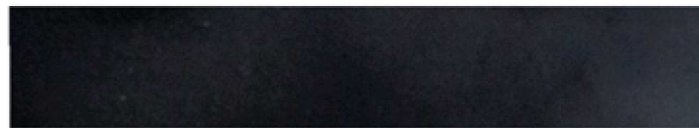
WPC ULTRA

Vybrali jsme pro naše výrobky dva druhy materiálu WPC (Wood Polymer Composite): ULTRA a PLUS.

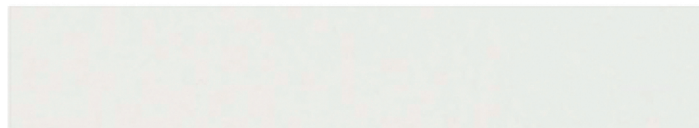
Obě typologie nejsou alternativní, jelikož pro zvolení jedné nebo druhé je rozhodující design jednotlivého výrobku a technická charakteristika.

We selected two different types of WPC (Wood Polymer Composite) for our products, ULTRA and PLUS. They do not have to be considered as alternatives, because the choice depends on the technical features of each design.

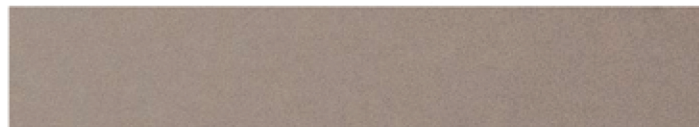
Pozn.: vyobrazení na těchto stránkách je pouze ilustrační. Pro více informací o materiálech nás kontaktujte.  
N.B.: Please note that the images reproduced on these pages are purely indicative. For more information about the materials, visit our website.



ČERNÁ | BLACK



BÍLÁ | WHITE



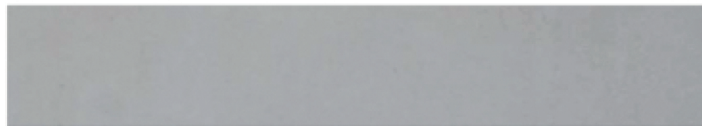
ŠEDOHNĚDÁ | TAUPE

HPL (vysokotlaký laminát), který jsme vybrali pro naše výrobky, je velmi vhodný pro venkovní použití. Je k dispozici ve třech barevných odstínech: černá, bílá a šedohnědá.

We selected for our products HPL (High Pressure Laminate), that is a material particularly suitable for outdoor use and It is available in three different colors: white, black, and taupe.



BÍLÁ | WHITE



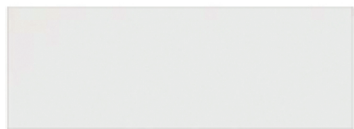
ŠEDÁ | GREY



TMAVÉ ŠEDÁ | DARK GREY

Námi používané UHPC (Ultra high performance concrete) je k dispozici ve třech barevných odstínech: bílé, šedé a tmavě šedé. Povrchová úprava je ALFA – přírodní hladká. Materiál UHPC může vykazovat nejednotnou barvu a výskyt drobných dutinek. Výrobky jsou opatřeny ochranným nátěrem, na vyžádání je možné také aplikovat antigraffiti.

Our UHPC (Ultra High Performance Concrete) is available in three different colors, white, grey and dark grey, provided with ALFA - natural smooth finish. Characterized by material appearance, UHPC can present not uniform cloudy effects of color and light cracks, which are physiological aspects of this material. The finished products are treated with a protective varnish, and upon request, antigraffiti treatment can also be also applied.



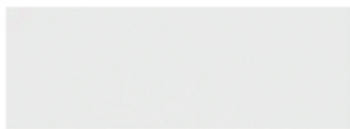
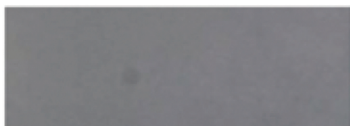
BILÁ BROUŠENÁ | WHITE POLISHED



ŠEDÁ BROUŠENÁ | GREY POLISHED



TMAVĚ ŠEDÁ BROUŠENÁ | DARK GREY POLISHED

BILÁ SAMETOVÁ  
WHITE VELLUTO - NATURAL SMOOTHŠEDÁ SAMETOVÁ  
GREY VELLUTO - NATURAL SMOOTHTMAVĚ ŠEDÁ SAMETOVÁ  
DARK GREY VELLUTO - NATURAL SMOOTH

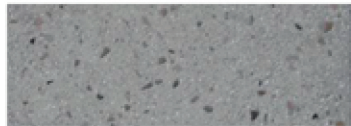
Náš materiál HPC (High performance concrete) je k dispozici ve třech barevných odstínech. Materiál může vykazovat barevné odlišnosti a výskyt drobných dutinek. Jde o přirozené fyziologické vlastnosti tohoto materiálu. Standardně se dodává v provedení „sametovém“. Na přání zákazníka a u výrobků, kde je to technologicky možné, lze provést broušení. Hotové výrobky jsou opatřeny ochranným nátěrem, na vyžádání také nátěrem antigraffiti.

Our HPC (High Performance Concrete) is available in three different colors, white, grey, and dark grey, and it is provided, as standard, with VELLUTO – natural smooth finish.

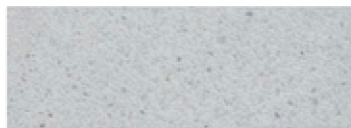
Characterized by material appearance, HPC can present not uniform cloudy effects of color and light cracks, which are physiological aspects of this material. Upon request, when technically feasible, it is possible to perform polishing operations. The finished products are treated with a protective varnish, and upon request, antigraffiti treatment can also be applied.



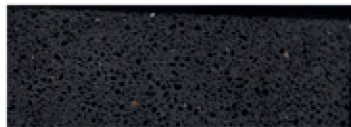
BÍLÁ ŽULA KARTÁČOVANÁ  
WHITE GRANITE BRUSHED



ŠEDÁ ŽULA KARTÁČOVANÁ  
GREY GRANITE BRUSHED



BÍLÝ MRAMOR KARTÁČOVANÝ  
WHITE MARBLE BRUSHED



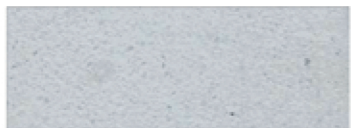
ČERNÝ MRAMOR KARTÁČOVANÝ  
BLACK MARBLE BRUSHED



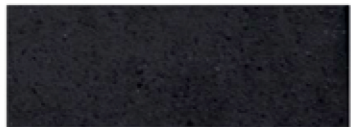
BÍLÁ ŽULA PÍSKOVANÁ  
WHITE GRANITE SANDBLASTED



ŠEDÁ ŽULA PÍSKOVANÁ  
GREY GRANITE SANDBLASTED



BÍLÝ MRAMOR PÍSKOVANÝ  
WHITE MARBLE SANDBLASTED



ČERNÝ MRAMOR PÍSKOVANÝ  
BLACK MARBLE POLISHED

Náš PDM materiál je mix betonu a pojiva, který kombinuje odolnost betonu a eleganci přírodního kamene.

Je k dispozici ve čtyřech provedeních: bílá žula, šedá žula, bílý mramor a černý mramor. Výrobky jsou standardně dodávány pískované, sedáky jsou kartáčované.

Na přání zákazníka a pokud je to technologicky možné, můžeme nabídnout leštění povrchu.

Hotové výrobky jsou opatřeny „oživujícím“ nátěrem, na přání také nátěrem antigraffiti.

Our PDM (Reconstituted Stones) is a mixture of concrete and aggregates that combines concrete resistance with natural stone elegance.

It is available in four options with white granite, with grey granite, with white marble, and with black marble.

Our products are normally provided with sandblasted finish and with brushed finish for the seating flat surfaces. Upon request, if the product allows it, it is possible to perform polishing operations. The finished products are treated with a revitalizing varnish and, if requested, anti-graffiti treatment can be applied.





Městský mobiliář splňuje velmi zásadní roli, a sice starat se o nás tak, abychom dobře trávili svůj čas ve společných prostorách, ať už venkovních nebo vnitřních.

Proto si myslíme, že každému výrobku je třeba věnovat potřebný čas a pozornost.

Jen díky našim mnohaletým zkušenostem můžeme dobře využít technologie a strategie k vývoji každého detailu našeho výrobku.

Zveme vás k návštěvě našeho webu, abyste objevili všechny tyto malé velké detaily, kterým se věnujeme a které vývoj městského mobiliáře vyžaduje.

Od pravidelných kontrol až po údržbu s vámi budeme sdílet naše know-how. Protože každý kus městského mobiliáře má svoji hodnotu, kterou musíme chránit a respektovat.

Street furniture plays a fundamental role, which is taking care of us so that we can enjoy the collective spaces, both indoor and outdoor. That is why we believe that each product deserves much attention. Our long experience has enabled us to hone the techniques and strategies required to produce all types of product: to find out more, we invite you to follow us on our website [www.metalco.it](http://www.metalco.it) and to discover the great dedication to details that goes into all our street furniture.

From periodic checks, to correct cleaning operations, right through to maintenance, we share our know-how with you, because every object of street furniture has a value that must be protected and respected.